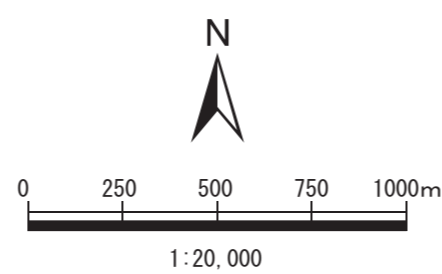
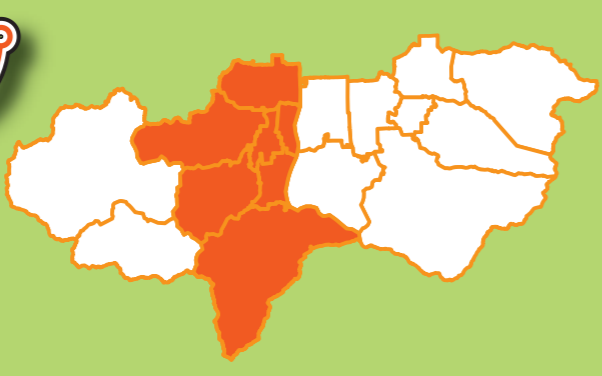


ゆれやすさマップ

東・西・南・
 神山・吉野・
 大虫・王子保地区

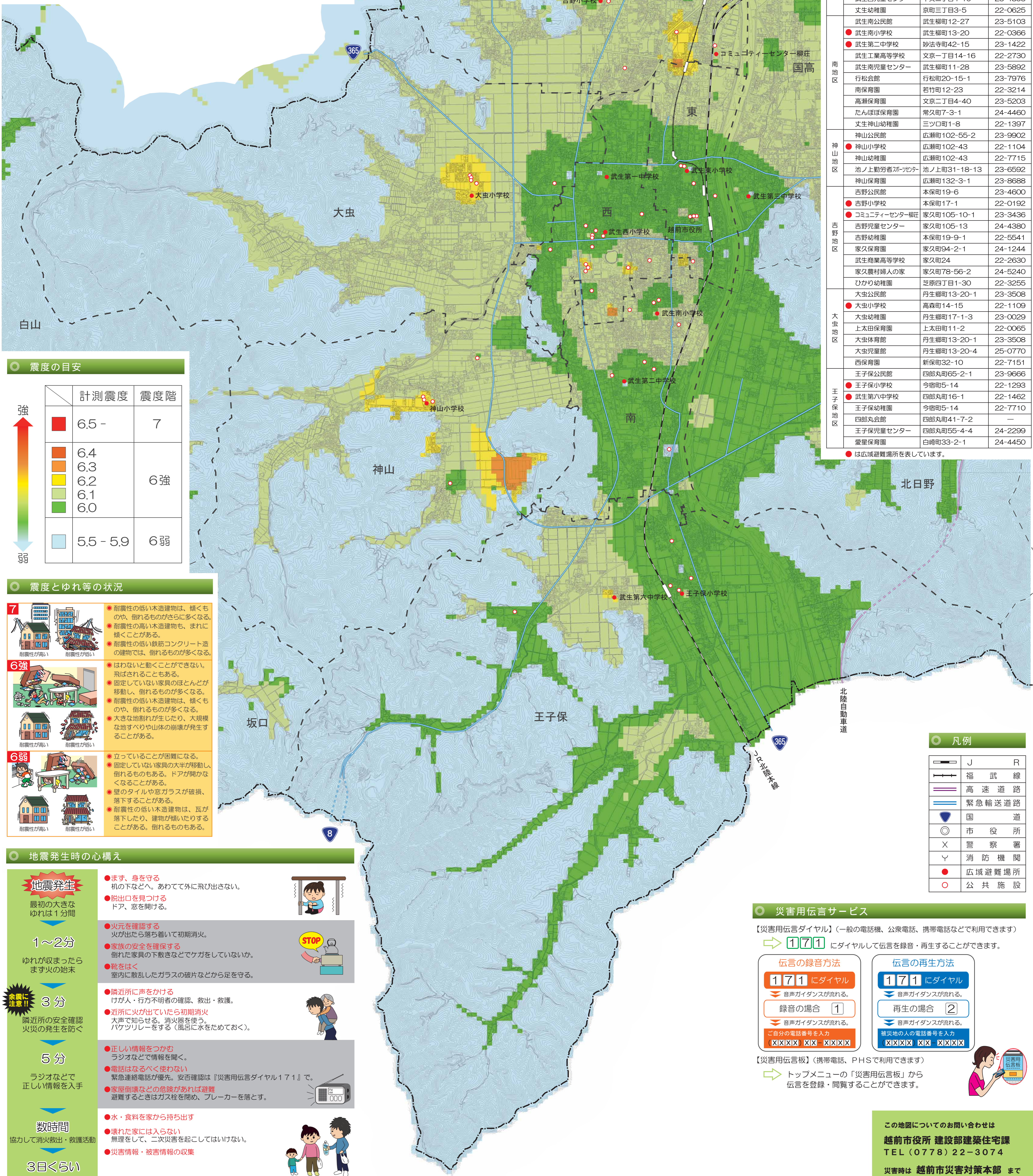
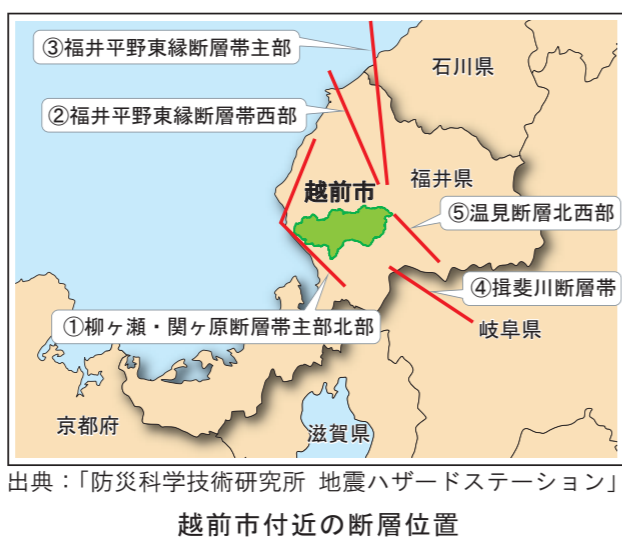


ゆれやすさマップとは

ゆれやすさマップは、越前市に影響を及ぼす可能性のある地震としてあげられる、

- ①柳ヶ瀬・関ヶ原断層帯主部北部での地震、
- ②福井平野東縁断層帯西部での地震、
- ③福井平野東縁断層帯主部での地震、
- ④揖斐川断層帯での地震、
- ⑤温見断層帯西部での地震、
- ⑥全国各地でも起こりうる直下の地震の予測震度を比較し、越前市に及ぼす影響が最大となる予想震度を示したものです。

※未知の断層が直下で動くことも否定しきれないため、そうした地震についても想定しています。



震度の目安

	計測震度	震度階
強 ↑	6.5 -	7
	6.4	
	6.3	
	6.2	
	6.1	
6.0	6強	
5.5 - 5.9		6弱
弱 ↓		

震度とゆれ等の状況

7	<ul style="list-style-type: none"> 耐震性の低い木造建物は、傾くものや、倒れるものがさらに多くなる。 耐震性の高い木造建物も、まれに傾くことがある。 耐震性の低い鉄筋コンクリート造の建物では、倒れるものが多くなる。
6強	<ul style="list-style-type: none"> はわないと動くことができない。飛ばされることもある。 固定していない家具のほとんどが移動し、倒れるものが増える。 耐震性の低い木造建物は、傾くものや、倒れるものが増える。 大きな地割れが生じたり、大規模な地すべりや山体の崩壊が発生することがある。
6弱	<ul style="list-style-type: none"> 立っていることが困難になる。 固定していない家具の大半が移動し、倒れるものもある。ドアが開かなくなることがある。 壁のタイルや窓ガラスが破損、落下することがある。 耐震性の低い木造建物は、瓦が落下したり、建物が傾いたりすることがある。倒れるものもある。

地震発生時の心構え

地震発生
 最初の大きなゆれは1分間

1~2分
 ゆれが収まったらまず火の始末

3分
 余震に注意！ 隣近所の安全確認 火災の発生を防ぐ

5分
 ラジオなどで正しい情報を入力

数時間
 協力して消火救出・救護活動

3日くらい

- まず、身を守る
机の下などへ。あわてて外に飛び出さない。
- 脱出口を見つける
ドア、窓を開ける。
- 火元を確認する
火が出たら落ち着いて初期消火。
- 家族の安全を確認する
倒れた家具の下敷きなどでケガをしていないか。
- 救急を呼ぶ
室内に散らしたガラスの破片などから足をを守る。
- 隣近所に声をかける
けが・行方不明者の確認、救出・救護。
- 近所に火が出たら初期消火
大声で知らせる。消火器を使う。バケツリレーをする（風呂に水をためておく）。
- 正しい情報をつかむ
ラジオなどで情報を聞く。
- 電話はなるべく使わない
緊急連絡電話が優先。安否確認は『災害用伝言ダイヤル17171』で。
- 家屋倒壊などの危険があれば避難
避難するときはガス栓を閉め、ブレーカーを落とす。
- 水・食料を家から持ち出す
- 壊れた家には入らない
無理をして、二次災害を起こしてはいけません。
- 災害情報・被害情報の収集

公共施設一覧

地区	施設名称	住所	電話番号
東地区	武生東公民館	府中一丁目13-5	23-4763
	●武生東小学校	国府二丁目9-12	22-0367
	市民ホール	府中一丁目13-15	22-3005
	越前市生涯学習センター	府中一丁目13-15	22-3005
	武生東児童センター	国府二丁目16-8	24-5229
	武生東幼稚園	国府二丁目9-12	22-0161
	浪花保育園	府中三丁目5-12	22-7019
	東保育園	万代町9-5	22-6637
	恩恵幼稚園	住吉町3-29	23-4720
	武生西公民館	中央二丁目5-35	23-4635
西地区	●武生西小学校	中央二丁目2-13	22-0408
	●武生第一中学校	平出一丁目6-1	23-1411
	武生西幼稚園	中央二丁目2-13	22-0566
	交流センターみどり	平和町7-24	22-1541
	なかよし保育園	高瀬二丁目4-14	23-8024
	武生西公民館別館	中央二丁目8-16	24-5261
	越前市体育館	高瀬二丁目8-23	22-6395
	越前市青年センター	高瀬二丁目8-23	22-6395
	武生勤労青少年ホーム	高瀬二丁目9-32	24-0444
	越前市労働福祉会館	中央二丁目5-31	22-0369
南地区	高瀬トレーニングセンター	高瀬一丁目12-9-7	—
	越前市武道館	中央一丁目8-15	23-4874
	武生西児童センター	中央二丁目4-10	23-4893
	丈生幼稚園	京町三丁目3-5	22-0625
	武生南公民館	武生柳町12-27	23-5103
	●武生南小学校	武生柳町13-20	22-0366
	●武生第二中学校	妙法寺町42-15	23-1422
	武生工業高等学校	文京一丁目14-16	22-2730
	武生南児童センター	武生柳町11-28	23-5892
	行松会館	行松町20-15-1	23-7976
神山地区	南保育園	若竹町12-23	22-3214
	高瀬保育園	文京二丁目4-40	23-5203
	たんぽぽ保育園	常久町7-3-1	24-4460
	丈生神山幼稚園	三ツ口町1-8	22-1397
	神山公民館	広瀬町102-55-2	23-9902
	●神山小学校	広瀬町102-43	22-1104
	神山幼稚園	広瀬町102-43	22-7715
	池ノ上勤労者スポーツセンター	池ノ上町31-18-13	23-6592
	神山保育園	広瀬町132-3-1	23-8688
	吉野公民館	本保町19-6	23-4600
吉野地区	●吉野小学校	本保町17-1	22-0192
	●コミュニティセンター柳荘	家久町105-10-1	23-3436
	吉野児童センター	家久町105-13	24-4380
	吉野幼稚園	本保町19-9-1	22-5541
	家久保育園	家久町94-2-1	24-1244
	武生商業高等学校	家久町24	22-2630
	家久農村婦人の家	家久町78-56-2	24-5240
	ひかり幼稚園	芝原四丁目1-30	22-3255
	大虫公民館	丹生郷町13-20-1	23-3508
	●大虫小学校	高森町14-15	22-1109
大虫地区	大虫幼稚園	丹生郷町17-1-3	23-0029
	上太田保育園	上太田町11-2	22-0065
	大虫体育館	丹生郷町13-20-1	23-3508
	大虫児童館	丹生郷町13-20-4	25-0770
	西保育園	新保町32-10	22-7151
	王子保公民館	四郎丸町65-2-1	23-9666
	●王子保小学校	今宿町5-14	22-1293
	●武生第六中学校	四郎丸町16-1	22-1462
	王子保幼稚園	今宿町5-14	22-7710
	四郎丸会館	四郎丸町41-7-2	—
王子保地区	王子保児童センター	四郎丸町55-4-4	24-2299
	愛望保育園	白崎町33-2-1	24-4450

●は広域避難場所を表しています。

凡例

	J	R
	福	武
	高	速
	緊	急
	国	道
	市	役
	警	察
	消	防
	広	域
	公	共

災害用伝言サービス

【災害用伝言ダイヤル】（一般の電話機、公衆電話、携帯電話などで利用できます）

⇒ **17171** にダイヤルして伝言を録音・再生することができます。

伝言の録音方法

17171 にダイヤル

音声ガイダンスが流れる。

録音の場合 **1**

音声ガイダンスが流れる。

ご自分の電話番号を入力

XXXXXXXX XX-XXXX

伝言の再生方法

17171 にダイヤル

音声ガイダンスが流れる。

再生の場合 **2**

音声ガイダンスが流れる。

被災地の人の電話番号を入力

XXXXXXXX XX-XXXX

【災害用伝言板】（携帯電話、PHSで利用できます）

⇒ トップメニューの「災害用伝言板」から伝言を登録・閲覧することができます。

この地図についてのお問い合わせは
越前市役所 建設部建築住宅課
 TEL (0778) 22-3074
 災害時は **越前市災害対策本部** まで